



第24回

岳間の森 DE mamaマルシェ

場所:旧たけま小学校
(ぼっと岳間)

12:00~
先着100世帯に
新米2合
プレゼント!!

12/3日

10:00~15:00

※天候・その他で急遽、中止する場合、フェイスブック、インスタなどをご確認ください。

カフェ

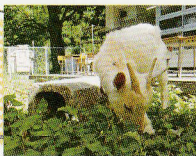
パン&お菓子
懐かしい給食カレー



青空コンサート

鹿北中音楽部
11:00~

出張 ヤギーズ



出店

ハンドメイド・服・小物・ドライフラワー・シルクスクリーンプリント・岳間茶・だんご・加工品・野菜



他、たのしいことが
もりだくさん!



小川内まつり

場所:小川内公民館

10時00分/セリ参加受付開始
11時30分/開会
12時00分/昼食
12時30分/農産物セリ



県道18号沿いの小川内地区の収穫祭。のどかな山間部で丁寧に丁寧に栽培されたキャベツ、白菜、大根、農産加工品は見事な逸品ばかり。太鼓の音に乗って、セリ落とす快感はたまりませんよ〜。

先着50名に
オニギリ・豚汁の
ふるまいあり!!

セリ参加者
先着50世帯に
新米2合
プレゼント!!

県道18号沿いの荒平地区の収穫祭。自慢の農産物が多数集まります。白菜、大根、キャベツ、農産加工品など、どれも圧巻。ユニークな手づくりお菓子の品評会も楽しいですよ。



あらひら豊年 とれたてまつり

場所:荒平公民館

10時00分/展示
11時00分/昼食
12時00分/復活セリ市



キトリ

郵便はがき

63円切手
を貼って
ください

〒861-0605

ちょっと足を
のばして

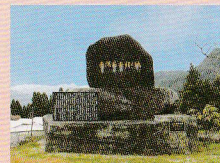
まさに
紅葉の時期



岳間溪谷



茂田井神社



岳間茶発祥の地

山鹿市鹿北町多久1261

ぐるっと岳間 スタンプラリー係

期間中
いつでもどうぞ!

11/26日 ▶ 12/10日



岳間の郷ひがし

TEL.0968-32-2518
山鹿市鹿北町維持1501-5
営:不定/休:不定/P:あり



岳間製茶&山におまかせ

TEL.0968-32-2526
山鹿市鹿北町多久1377-3
営:8:00~17:00(食事処11:00~15:00)
休:不定(食事処は水曜定休)/P:あり



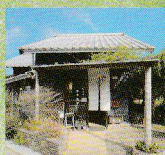
フルタ製茶

TEL.0968-32-2613
山鹿市鹿北町維持1279-1
営:8:00~19:00
休:不定/P:あり



藤本製茶

TEL.0968-32-2540
山鹿市鹿北町多久1498-1
営:8:30~18:00
休:不定/P:あり



キトリ

