

平成28年11月吉日

関係各位

アール・ブリュット（生の芸術）パートナーズ熊本  
会長 西島 喜義  
理事 栗崎 英雄

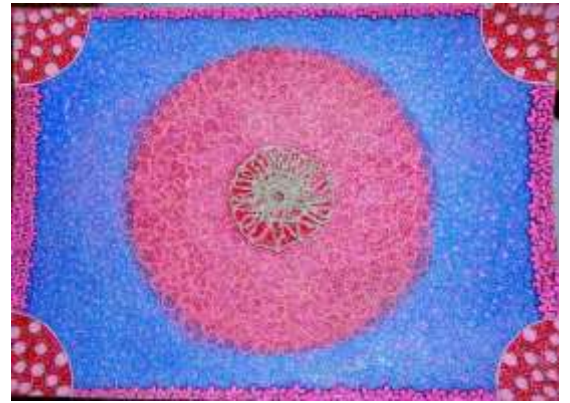
生の芸術 <sup>アールブリュット</sup> Art Brut 展覧会Vol.2

さらに巡回展と被災地で移動美術館も

第2回「生の芸術 Art Brut 展覧会Vol.2」を下記の要領で開催します。

展示は熊本在住の作家20人の約100点。全国で高評価を受けている作家から、今回初めて出品する作家まで、障害がある人の個性あふれる作品群です。

また、熊本地震で被災した人たちにも「共に生きる」メッセージを伝えたいと考え、益城町と西原村の仮設団地（集会所）で移動美術館を開くことにしました。さらに県南部の皆さんにも鑑賞していただくため、八代市で巡回展も開きます。観覧はいずれも無料です。



荒木 聖憲「サクラガーデン」

■生の芸術 Art Brut 展覧会Vol.2

【日時】平成28年12月1日（木）～11日（日）

10：00～18：30（土・日は9：30～17：30）

※休館日 無し

【場所】天聴の蔵（山鹿市山鹿1392、豊前街道）

■生の芸術 Art Brut 移動美術館

①益城町木山仮設団地内「みんなの家」（木山866-1）

【日時】平成28年12月16日（金）～17日（土）

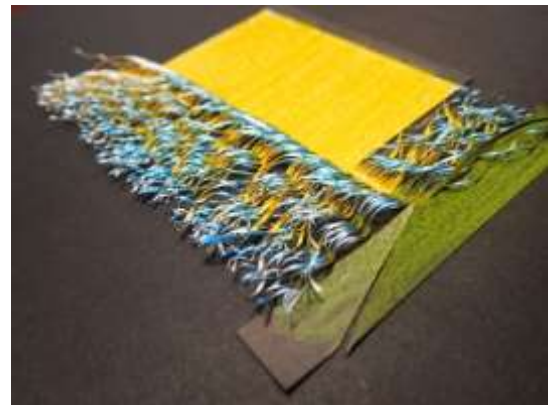
16日：12：00～17：30 17日：10：00～17：30

②西原村小森第一仮設団地内 みんなの家（小森3154-1）

【日時】平成29年1月13日（金）～14日（土）

13日：12：00～17：30 14日：10：00～17：30

※2会場では地元の人たちのライブや炊き出しも計画されています



藤岡 祐機「無題」

■生の芸術 Art Brut 巡回展

【日時】平成29年2月7日（火）～11日（土）

10：00～17：30（土曜日は9：30～17：30）

【場所】やつしろハーモニーホール 多目的ホール（八代市新町5-20）

主催：アール・ブリュット（生の芸術）パートナーズ熊本

—熊本ハートウィーク協賛・くまもと21ファンド助成事業—

【お問い合わせ】

アール・ブリュット パートナーズ熊本 事務局  
愛隣館 担当：三浦・納富・堀田・久武

TEL：0968-43-2771 FAX0968-43-2793

MAIL：[ailinkan@magma.jp](mailto:ailinkan@magma.jp)

## ★「アール・ブリュット Art Brut」って何？

「生の芸術」という意味のフランス語。

Art : 芸術 Brut : ワインなどが生のままであること

フランスの画家ジャン・デュビュッフェが提唱した概念で、正規の美術教育を受けていない人（障害者ら）が自発的に生み出した、既存の芸術に影響を受けていない絵画や造形のこと。

## ★「アール・ブリュット（生の芸術）パートナーズ熊本」とは？

2013（平成25）年12月から翌年2月まで開かれた「アール・ブリュット・ジャポネ展」（熊本市現代美術館）をきっかけに14年1月発足。

障害のある人たちの芸術活動を推進するため、表現して生きる環境づくり、評価を受ける機会づくり、芸術・福祉・教育・行政などのネットワーク構築などの活動によって、障害のある人たちの自立と社会参加を促進し、共生社会の実現を目指す団体です。会員は約230人、登録作家は39人（2016年8月）。具体的には以下の活動を行っています。

- ① 展覧会・移動展覧会の企画
- ② 作家、作品の調査と発掘
- ③ 相談窓口の設置
- ④ ネットワークづくり

菊川 豊「カクテル」



岡井 紀代子「ペンギン」



上村 修一「さけび」



駒田幸之介「ひまわり」



森山 茂「ブルブルおじさん」



松本 寛庸「豪華客船太陽」